

670 XD



GEOLINER® 670 XD ALINEADOR DE RUEDAS DE MÁXIMA PRECISIÓN AMPLIAMENTE EQUIPADO

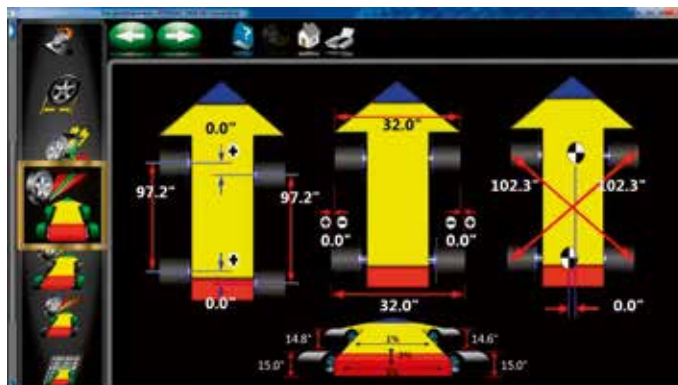
HARDWARE PRECISO Y VERSÁTIL

- Las cámaras de alta definición proporcionan datos de diagnóstico y resultados de alineación precisos en vivo.
- Tarjetas XD delanteras y traseras sin electrónica ofrecen no averías y durabilidad.
- Tarjetas XD y garras de sujeción para ruedas AC400 ligeras, robustas y duraderas

MODERNA MEDICIÓN DE LAS DIMENSIONES DEL VEHÍCULO* CON SOFTWARE PRO 42 GOLD

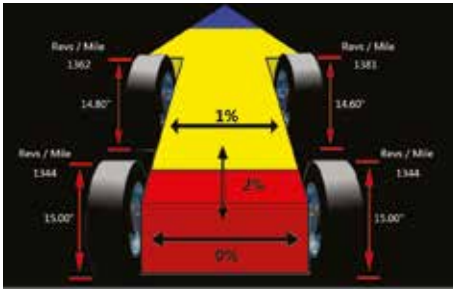
- La medición de las dimensiones del vehículo, tales como el ancho de vía y base de rueda, pero también las diagonales identifican el chasis o cualquier daño estructural.
- El ajuste sin rueda (wheel-off), facilita el acceso a los componentes de ajuste facilitando la lectura.
- Con el diámetro de ruedas (RollingRadius) se detectan tamaños de rueda inadecuados, una posible causa de las quejas de los clientes en relación a vehículos con tendencia a irse hacia un lado

*Características patentadas y/o pendientes de patente



SOLUCIÓN PROFESIONAL PARA LA SATISFACCIÓN DEL CLIENTE

La tecnología patentada de cámaras proporciona mediciones precisas en tiempo real, aumentando así la productividad del taller. Sus funciones fáciles de utilizar, como EZ-TOE* o VODI*, y la amplia base de datos de vehículos garantizan exactitud, un uso sencillo y la satisfacción del cliente.



Garras de sujeción para ruedas ac400 con tarjetas xd

Con un peso de 3,13 kg y unas medidas de 152 x 203 mm delante y detrás respectivamente, son las garras para ruedas y tarjetas más pequeñas y ligeras que nunca hemos tenido

Medición del nivel de altura del vehículo*

En algunos vehículos es necesario medir el nivel de altura del vehículo y corregir, de ser necesario, los valores teóricos de ajuste

EZ-Toe*

Ayuda para ajustar la convergencia en puntos de ajuste de difícil acceso

Interfaz de usuario de uso intuitivo

Las indicaciones paso a paso conducen al usuario a través de los procesos más complejos

Datos de fabricantes

La gran cantidad de datos de fabricantes disponibles permiten una selección rápida y precisa del vehículo

VODI™

Durante el proceso de medición, el técnico utiliza el Vehicle Orientation Directional Indicator o indicador de dirección de orientación del vehículo.

Vídeos de ayuda

Una serie de vídeos detallados muestran cuáles son los ajustes necesarios incluso para las tareas más complejas

*Característica patentada o pendiente de patente

GARRAS DE FIJACIÓN RÁPIDA AC400



Sujeción segura sin contacto con las llantas

- Las garras de sujeción solo entran en contacto con los neumáticos
- Resultados seguros y reproducibles gracias a la limitación de la fuerza de apriete
- Magnesio fundido: ligero y duradero
- Alternativamente garras universales AC100 fabricadas en fundición de aluminio, sin limitación alguna de diámetro del neumático.

AC400: sencillas y rápidas de manejar

- Fijación rápida y sencilla de las garras de sujeción mediante un botón de ajuste
- No se necesita ningún otro accesorio para poder alojar los distintos tamaños de rueda
- Uso ergonómico gracias a su mango cómodo y de gran tamaño
- Las tarjetas XD son más ligeras y necesitan menos espacio que las placas convencionales

670 XD



geoliner®

SISTEMAS DE ALINEACIÓN DE RUEDAS

DATOS TÉCNICOS

Ancho de vía	121.9 cm – 243.8 cm (48" – 96")
Distancia entre ejes	200.7 cm – 457.2 cm (79" – 180")
Peso de envío	227 kg
Alimentación	230 V 1 ph 50–60 Hz

Datos técnicos AC400

Diámetro de neumático	48.3 cm – 99.1 cm (19" – 39")
Peso	3.13 kg
Fuerza de apriete	164.6 N
Material	Fundición magnesio

Datos técnicos AC100

Rango fijación llanta	11" – 22"
Peso	4.9 to 5.2 kg (10.9 to 11.5 lbs)
Material	Fundición aluminio

Accesorios estándar

Garras de sujeción para ruedas y tarjetas
Bloqueo de volante
Bloqueo de pedal de freno
Kit de aseguramiento del vehículo (2 piezas)
Impresora

* Material suministrado en geoliner® 670 XD AC400

** Material suministrado en geoliner® 670 XD AC400

ACCESORIOS OPCIONALES

Garras de sujeción universales AC100*:
EAK0305J83A

Garras de sujeción rápida AC400**:
EAK0320J35A

Kit móvil:
EAK0289J91A

Elemento auxiliar para el acceso de vehículos (web cam):
EAK0320J78A

Adaptador de bujes para la medición sin ruedas
(AC100/AC400):
EAK0222J83B

Extensiones de capacidad para las garras de sujeción:
EAK0268J62A

Extensión de garras AC400:
EAK0305J50A

Kit con dos soportes altos:
EAK0289J80A

Kit con un soporte alto:
EAK0289J82A

Kit con dos soportes cortos:
EAK0289J81A

Kit con un soporte corto:
EAK0289J83A

Soporte de cámara ajustable en vertical:
EAK0279G19A

EMEA-JA

Snap-on Equipment s.r.l. - Via Prov. Carpi, 33 - 42015 Correggio (RE)
Phone: +39 0522 733-411 - Fax: +39 0522 733-479 - www.hofmann-equipment.com

Austria

Snap-on Equipment Austria GmbH - Hauptstrasse 24/Top 14 - A-2880 St. Corona/
Wechsel (RE)
Phone: +43 1 865 97 84 - Fax: +43 1 865 97 84 29 - www.hofmann-equipment.com

France

Snap-on Equipment France - ZA du Vert Galant - 15, rue de la Guivernone BP 97175
Saint-Ouen-l'Aumône - 95056 Cergy-Pontoise CEDEX
Phone: +33 134 48 58-78 - Fax: +33 134 48 58-70 - www.hofmann-equipment.com

Germany

Snap-on Equipment GmbH - Konrad-Zuse-Straße 1 - 84579 Unterneukirchen
Phone: +49 8634 622-0 - Fax: +49 8634 5501 - www.hofmann-equipment.com

Italy

Snap-on Equipment s.r.l. - Via Prov. Carpi, 33 - 42015 Correggio (RE)
Phone: +39 0522 733-411 - Fax: +39 0522 733-410 - www.hofmann-equipment.com

United Kingdom

Snap-on Equipment Ltd. - Unit 17 Denney Road, King's Lynn - Norfolk PE30 4HG
Phone: +44 118 929-6811 - Fax: +44 118 966-4369 - www.hofmann-equipment.com

Cod.: 9702 671 / 01/2019

Las máquinas representadas muestran en parte equipamientos especiales con suplemento de precio.
Reservado el derecho de efectuar modificaciones técnicas y visuales.

HOFMANN